

Zpravodaj Lingea

Vážení přátelé,

nastala jedna z nejočekávanějších částí roku, ve které vyrazíme na dovolenou a na prázdniny a která nechává lhostejnými snad jen notorické workoholiky. Jednoduše řečeno v nejbližších týdnech se budeme věnovat cestování, odpočinku a jiným příjemným činnostem. Také náš Zpravodaj by měl přispět k Vaší dobré náladě. A to doslova. Rozhodli jsme se, že Zpravodaj bude nejen informačním bulletinem o technických novinkách a skvělých produktech firmy Lingea, ale také zábavným měsíčníkem, ve kterém si můžete zasoutěžit o zajímavé ceny, přečíst dobrý vtíp nebo nám můžete napsat, co Vás zajímá a jaké informace byste chtěli ve Zpravodaji nalézt. Buďte tak hodní a komunikujte s námi nejlépe e-mailem, telefonem nebo sms. Zajímá, nás kdo jste, co děláte, co Vás baví, ale i to, co Vás nebaví.

Přejeme Vám hodně dobrodružství, pěkných zážitků a zasloužené relaxace v letošním létě.

Maria Vlasáková
redaktorka

Novinky uváděné v tomto čísle:

Polsko-český velký slovník

Polsko-český technický slovník

Anglický velký slovník pro Mac OS X

Německý velký slovník pro Mac OS X

a anglické odborné výkladové slovníky

Law Dictionary

Medicine Dictionary



NOVINKY

Polsko-české slovníky

Od 29. července 2002 jsou v prodeji dva nové slovníky, tentokrát pro polštinu. Jedná se o Velký polsko - český slovník a Technický polsko - český slovník. Oba slovníky jsou rozsahem největší svého druhu.

a) Velký slovník polsko-český (jednostranný)

Autor: Dr. Karel Oliva, CSc. a kolektiv, knižně vyšel v nakl. Academia Praha 1999

Obsah: 65 000 hesel, 90 000 významů, 45 000 příkladů, frází a idiomů.

Cena: 1990,- Kč vč. DPH



b) Technický slovník polsko-český (jednostranný)

Autor: Ing. Vladimír Hodboř, CSc., knižně dosud nevyšel.

Obsah: 40 000 hesel, 50 000 významů, dalších 90 000 kolokací a termínů

Cena: 1 690,- Kč vč. DPH



Přesto, že se jedná o jednostranné slovníky, je možné je díky propracovanému fulltextovému vyhledávání používat pro překlady i z češtiny do polštiny.

Lexicon pro Mac OS X

Současně s uvedením české verze nového operačního systému pro počítače Apple Macintosh budou v prodeji i Lexicon Anglický velký a Německý velký pro tento operační systém. K novým počítačům Apple Mac (iMac apod.) bude takéž dodávána tzv. OEM verze anglicko-českého slovníku (obsahově srovnatelná s 3MB verzí kapesních slovníků).

Autor: Lingea s. r. o.

Cena: 1990,- Kč vč. DPH, upgrade 890,- Kč vč. DPH (pro uživatele Lexiconu pro Mac OS 9)

Anglické odborné slovníky

Anglické odborné slovníky nakladatelství Peter Collin Publishing jsou specializované výkladové slovníky, ve kterých je každý pojem vysvětlen v angličtině, obsahují také příklady demonstrující užití. Jsou proto velmi užitečnou pomůckou pro překlad odborných textů. Tyto slovníky jsou prodávány v černých plastových DVD obalech společně s manuálem.

a) **Law dictionary.** 11000 hesel a frází

b) **Medicine dictionary.** 16000 hesel a frází

Cena: 990,- Kč vč. DPH (za jeden titul)

Francouzsko-český slovník

Žhavou novinkou, kterou představíme na podzimním InveXu v Brně, je náš první všeobecný Francouzský slovník (oboustranný). Jedná se o velmi kvalitní, bohatý slovník s aktuálním obsahem a výslovností namluvenou rodilým mluvčím.

Autor: Lingea s. r. o.

Obsah: 50 000 hesel, velké množství příkladů, spojení a vazeb včetně podrobných stylových, regionálních a jiných příznaků.

SPECIÁLNÍ LETNÍ NABÍDKA KOMPLETŮ

slovníků Lingea Lexicon

Vždy je příjemné ušetřit a v létě, kdy máme všichni vydání s dovolenou, je to obzvláště dobrá zpráva. Připravili jsme pro Vás speciální komplety slovníků Lingea Lexicon, jejichž **zvýhodněná cena platí do 31. srpna 2002 a je určitě moudré ji využít!**

ZVÝHODNĚNÉ SPECIÁLNÍ KOMPLETY		
Německý velký slovník a německý hospodářský slovník	2.490 Kč	3.280 Kč
Německý velký slovník a německý kapesní slovník	2.690 Kč	3.480 Kč
Anglický velký slovník a německý velký slovník	2.990 Kč	3.980 Kč
Anglický velký slovník a Lingea Collins Cobuild	2.290 Kč	2.980 Kč
Anglický velký slovník a anglický hospodářský slovník	2.490 Kč	3.280 Kč
Anglický velký slovník a anglický kapesní slovník	2.690 Kč	3.480 Kč
Anglický studijní slovník a německý studijní slovník	1.190 Kč	1.580 Kč
Anglický studijní slovník a Lingea Collins Cobuild	990 Kč	1.490 Kč

□

POUŽITÍ LEXICONU S JINÝMI PROGRAMY

Většina uživatelů asi začne slovník používat v nejjednodušší podobě. Spustí program a na klávesnici napíše neznámé slovíčko. Po stisku klávesy **Enter** se zobrazí překlad. Tak je jistě možné se slovníkem pracovat a v řadě případů je to i nejlepší možnost. Jsou ovšem situace, kdy můžeme použít jiné (a rychlejší) způsoby získání překladu.

Přenos přes schránku

Pokud narazíte na neznámé slovíčko při práci s jiným programem, např. poštovním klientem, internetovým prohlížečem, cizozazyčnou encyklopedií nebo i textovým editorem, je jistě zbytečné neznámé slovo opisovat. Zdržuje to, navíc člověk v rychlosti snadno udělá překlep. Je proto vhodnější označit slovo jako blok, přenést do schránky (klávesovou zkratkou, příkazem v menu nebo tlačítkem na liště), přepnout do Lexiconu a slovo ze schránky vložit. Okamžitě po vložení slova (např. klávesovou zkratkou **Ctrl+V**) vyhledá a zobrazí příslušné heslo.

Správný překlad pak můžete obdobným způsobem přenést do textového editoru. Stačí označit zvolený překlad a buď

z kontextového menu (vyvolané pravým tlačítkem myši) nebo příkazem z hlavního menu anebo ještě lépe klávesovou zkratkou **Ctrl+C** jej přenesete do schránky a z ní do cílového programu.

Povšimněte si jedné zajímavosti. Po kliknutí levým tlačítkem myši kdekoli uvnitř hesla se označí buď jedno slovo, nebo celé slovní spojení dle toho, co se zdá v dané situaci vhodnější. Pokud nechcete vybrat celé nabízené spojení, ale jen jedno slovo, podržte při stisku levého tlačítka současně klávesu **Shift**.

Automatický přenos přes schránku

Předchozí obecný způsob přenášení informací mezi programy se dá v případě Lexiconu ještě vylepšit. Pokud vyvoláte v menu **Úpravy** položku **Možnosti** a v ní poslední záložku **Systém**, najdete v ní položku **Automaticky přebírat hesla ze schránky Windows**. Pokud není tato volba zaškrtnutá, učiňte tak. Nyní je Lexicon nastaven do režimu, kdy automaticky přebírá ze schránky jakýkoliv „rozumný“ text, který tam zkopíroval některý běžící program. Jak se v takovém případě Lexicon zachová?

Pokud pošlete z pošty, internetu, encyklopedie či textového editoru do schránky jakýkoliv text, Lexicon současně provede následující úkony:

1. převezme text do svého vstupního pole
 2. vyhledá a zobrazí překlad
 3. přestane celé okno Lexiconu nad všechny ostatní aplikace, jinak řečeno Lexicon vyskočí do popředí
- Výsledkem je okno Lexiconu nad všemi aplikacemi se zobrazeným heslem, jeho překlady a dalšími relevantními informacemi.

Pro dlouhodobější používání slovníku s jinou aplikací doporučujeme umístit zmenšené okno Lexiconu např. do pravého horního rohu obrazovky tak, aby zabíral co nejméně místa, které tak zůstane k dispozici textovému editoru či jinému programu. Podle potřeby je možno v záložce **Vzhled** (vyvoláte opět příkazem Úpravy-Možnosti) vypnout zobrazení nástrojové lišty, navigačního panelu (s výsledkem hledání a odvozenými slovy) i stavového řádku, a tím ponechat větší okna Lexiconu pro zobrazení hesla. Můžete použít i klávesovou zkratku **Ctrl+M**, která rovnou provede všechny výše popsané úkony. Zpět do standardního vzhledu vrátíte Lexicon stiskem kláves **Ctrl+S**. Klávesové zkratky si zapamatujte následovně: **M** znamená minimální, **S** standardní.

Přenos pomocí drag&drop

Alternativou pro přenesení textu mezi aplikacemi je metoda *drag&drop* nebo chcete-li *český táhni a pusť*. Ta spočívá v tom, že text označený v nějaké aplikaci nekopírujeme do schránky, ale „uchopíme“ myši (stiskneme a držíme levé tlačítko) a začneme jej posouvat. Jakmile je malý obdélníček signalizující uchopený text kdekoli nad oknem Lexiconu, tlačítko myši pustíme, čímž „upustíme“ označený text do překladového slovníku. Ten zareaguje jediným rozumným způsobem - vyhledáním hesla a zobrazením jeho překladů.

Stejným způsobem je možno přenášet i text z okna Lexiconu do jiné aplikace.

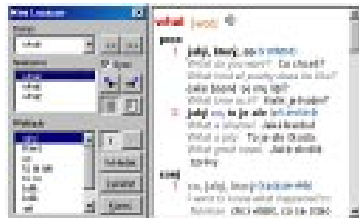
Opět vybereme překlad stiskem levého tlačítka myši (případně klávesy **Shift** a levého tlačítka) a za současného držení posouváme vzniklý obdélníček až na cílovou pozici, kam bude označené slovo vloženo.

Za zmínku ještě stojí, že ve všechny aplikace metodu *drag&drop* podporují. Je proto na vás, zda si oblíbíte automatický přenos přes schránku či metodu *drag&drop*. V obou případech je asi vhodně okno Lexiconu zmenšit a ponechat tak více místa ostatním aplikacím (např. stiskem **Ctrl+M**).

Přímé propojení s programem Word

Pokud máte nainstalovanou některou z verzí Word97 a vyšší, instalační program nabídne možnost „Instalovat komponentu do Wordu“. Doporučujeme této možnosti využít, spočívá pouze v tom, že do adresáře Startup kancelářského balíku Office se nakopíruje šablona Lex4w.dot. Pokud byste chtěli, můžete ji kdykoliv smazat, čímž odstraníte možnost používat slovníkovou komponentu (budeme ji nazývat miniLexicon) ve Wordu, nicméně samotná funkčnost Lexiconu tím nebude dotčena.

K čemu vůbec tato komponenta slouží? Jedná se o dokonalejší propojení elektronického slovníku a textového editoru. Slovník můžete vyvolat přímo z nástrojové lišty textového editoru. Ten na základě informace o jazyku v textu vybere vhodnou sadu slovníků a zobrazí dialog podobně, jako se ve Wordu zobrazují jiné dialogy, např. pro *hledání*, *korektor překlepů* či *slovník synonym*. Tento dialog pak funguje samostatně, nezávisle na programu Lexicon.



V levé části jsou seznamy buď překladů (v případě překladového slovníku), nebo synonym (v případě slovníku výkladového nebo synonymického) spolu s tlačítky pro ovládání dialogu. V pravé části je pak zobrazené heslo ve stejné podobě jako je znáte z „velkého“ Lexiconu. Pomocí tlačítek v levé části se můžete:

- přesouvat na předchozí a další heslo v textu
- zobrazit předchozí nebo další hesla ve slovníku (v abecedním řazení)
- přepínat mezi úplným a stručným pohledem na heslo
- přepínat mezi seznamem překladů a seznamem synonym, pokud slovník obsahuje obě informace
- nahradit slovo v textu jeho vybraným překladem

Takto můžeme používat slovník přímo ve Wordu, aniž byste volali aplikaci Lexicon. Tato funkce byla oproti minulé verzi podstatně vylepšena, takže rozhodně doporučujeme její vyzkoušení. Pokud vám informace obsažené v miniLexiconu nestačí, můžete z lišty Wordu vyvolat i „velký“ Lexicon a podívat se např. na odvozená slova, přidat hesla do slovníku nebo si potřebovat výslovnost.

To byly všechny možnosti, jak používat Lexicon spolu s jinou aplikací, aniž byste museli neznámé slovo opisovat. Věříme, že ze zvědavosti alespoň vyzkoušíte všechny zde uvedené a některou z nich si oblíbíte. Ve všech případech taktéž můžete ocenit schopnost Lexiconu automaticky převést jakékoliv slovo do jeho základního tvaru a díky tomu nalézt i správné překlady. Bez této možnosti by i pouhý přenos přes schránku fungoval jen napůl, většinu slov byste stejně museli převádět do základního tvaru sami ručně.

□

Příště: Fulltextové hledání.

NĚMECKÝ STUDIJNÍ SLOVNÍK

Kdo by podle názvu soudil, že je tento slovník určen výhradně studentům, ten by se mýlil. Má sloužit všem, kteří se chtějí zdokonalit v cizím jazyce, ať už jde o žáky, studenty, jejich rodiče a učitele, nebo těm, kdo si chtějí přečíst knižku v originále a občas si s některým slovíčkem nevědí rady.

Už samotný rozsah 75 000 hesel nazovídá, že jde o obsáhlý slovník s rozšířenou všeobecnou slovní zásobou, která mnohdy přesahuje i slovníky prodávané na knižním trhu jako „velké“. Slovník přehlíží nejen ke spisovnému jazyku, ale nechybí ani slova z hovorové vrstvy jazyka, slangu apod. Slovní zásobu jsme čerпали především z aktuálních výkladových slovníků renomovaných německých nakladatelství, např. Duden, Langenscheidt nebo Wahrig. Slovník obsahuje i nově vytvořené nebo převzatá slova (především z angličtiny), která se v současné němčině hojně vyskytují. Mnohá z nich nenajdete např. ani v obecně nejužnavanějším tištěném Německo-českém slovníku profesora Siebenscheina, protože v době zpracování tohoto slovníku ještě neexistovala. Jedná se často o slovíčka z oboru informatiky, např. *das Lay-out* (úpravy), *das Laufwerk* (disková jednotka), ale i o slova přejatá, užívaná v každodenním životě, jako např. *cool*, *Corn-flakes* ap.

Většina slov v jazyce má více významů, což je dáno vznikem nových skutečností a nutností jejich pojevnovacím. Ke stávajícím významům se přidávají významy nové a nabízí se otázka, zda tento proces probíhá shodně ve všech jazycích. Odpověď si musíte najít sami, a to vždy u konkrétního slovíčka (třeba v našem slovníku), protože žádné obecné pravidlo neexistuje. Kdybyste tedy např. hledali *mys* ve významu *vstupní zařízení počítače*, pak ve studijním slovníku Lingea najdete oproti starším tištěným slovníkům již i tento význam, který je v němčině tožný, tedy *die Maus*.

Významy hesla jsou řazeny podle frekvence

PŘEHLED SLOVNÍKŮ LINGEA LEXICON 2002

PRODUKT	CENA	UPGRADE
Anglický studijní	790	490
Anglický velký	1 990	1 490
Anglický hospodářský	1 290	
Anglický technický	1 690	
Anglický kapesní	1 490	690
Lingea Collins COBUILD	990	790
Německý studijní	790	490
Německý velký	1 990	1 490
Německý hospodářský	1 290	
Německý technický	1 690	
Německý kapesní	1 490	690

ZVÝHODNĚNÉ KOMPLETY		
Anglický velký + hospodářský + technický	3 990	2 990
Anglický studijní + Lingea Collins COBUILD	1 490	1 290
Německý velký + hospodářský + technický	3 990	2 990

ZVÝHODNĚNÝ UPGRADE	
Na anglický velký	890
Na německý velký	890

Všechny uvedené ceny jsou včetně 5%DPH.

Cena uvedená ve sloupci UPGRADE je pouze pro registrované uživatele, kteří vlastní některou předcházející verzi slovníku Lexicon pro daný jazyk.

Zvýhodněný UPGRADE je pro majitele předchozí verze velkého slovníku.

DOPORUČUJEME TYTO PRODEJCE

Praha

Knihkupectví Jan Kanzelsberger, Václavské nám. 4
BEN, Jindřišská 29
AutoCont, M. Horákové 107
AutoCont, Pobřežní 3
COMFOR Praha, Nádražní 96/50

Liberec

AutoCont Liberec, Londýnská 51/2

Jablonec nad Nisou

ALICOM Jablonec, Komenského 15a

Kralupy nad Vltavou

ELASO spol. s r.o. - Comfor partner, Čechova 560

Mělník

ADC Systems, s.r.o., 5. května 139

Mladá Boleslav

AutoCont Mladá Boleslav, třída Václava Klementa
131

Microdata hardware, Staroměstské nám. 85

Česká Lípa

ZETT spol s r.o. - COMFOR Partner, Hrnčířská 857

Slovníky Lingea Lexicon 2002 si můžete objednat na www.lingea.cz, telefonicky nebo písemně na některé z níže uvedených adres firmy Lingea anebo u vybraných prodejců, jejichž seznam je uveden taktéž na www.lingea.cz.

Pobočky firmy Lingea:

Brno, Palackého tř. 35, 05-41233160

Praha, Kroftova 18, 02-57325822

Bratislava, Špitálska 10, +421-2-52920579